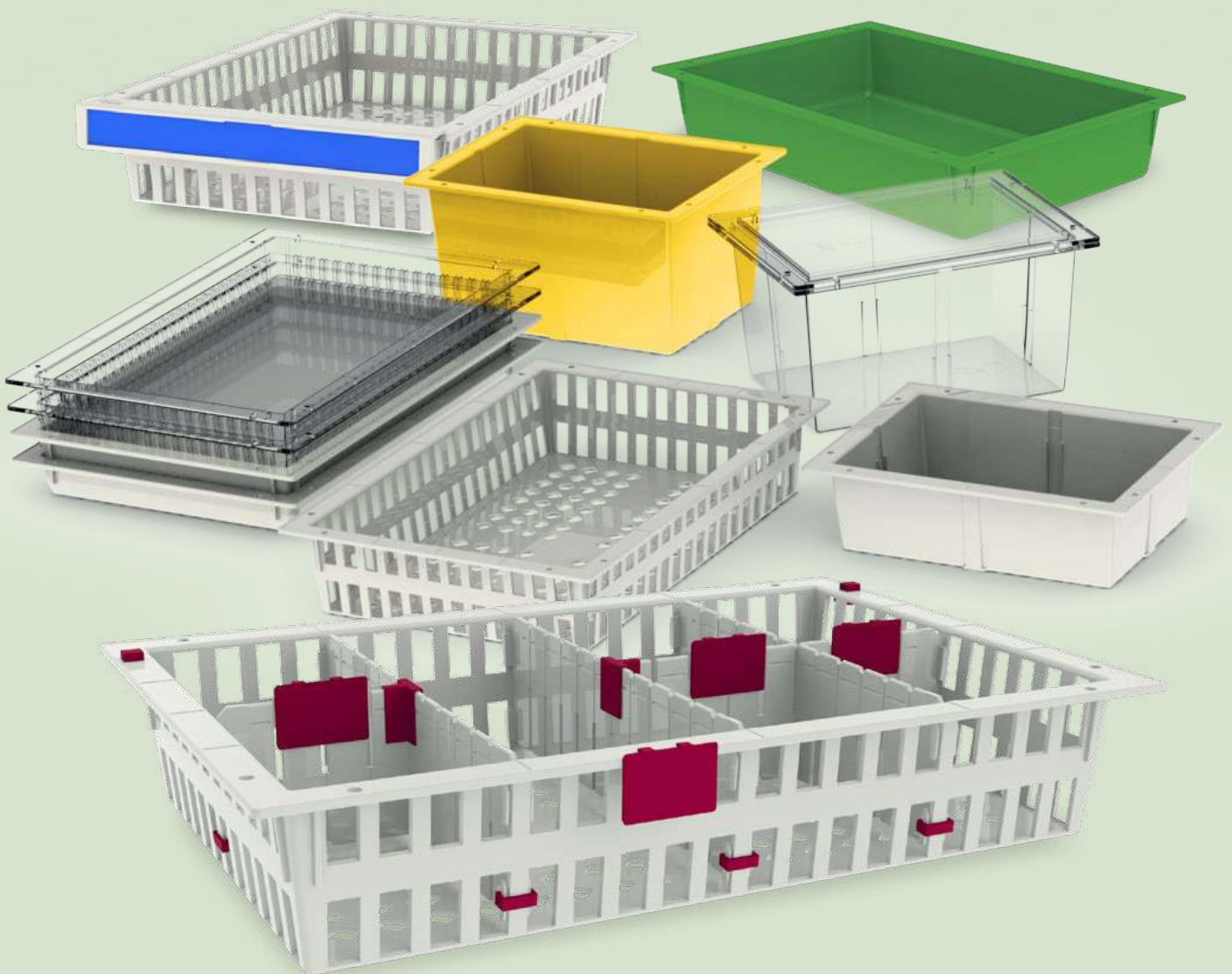




**Medimpex**  
*care solutions*

# Modules en bijbehorende accessoires



[www.medimpex.nl](http://www.medimpex.nl)

# Modules en bijbehorende accessoires

## Hygiënisch

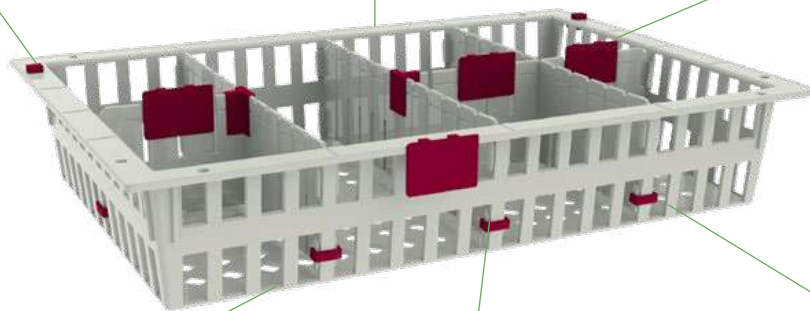
- ✓ Glad oppervlak en dus gemakkelijk schoon te maken.
- ✓ Bestand tegen wassen in de machine.

## Veiligheid

- ✓ Stopfunctie voorkomt dat de module onbedoeld uit de kast, wagen of stelling getrokken kan worden. Tevens ondersteunt de stop de module indien deze in de 'kiepstand' van de draagwanden wordt geschoven.

## Etiketering

- ✓ Etikethouders kunnen zowel op de rand als op de zijkant van de modules en separaties geschoven worden.
  - ✓ Goede grip van de etikethouders op de separaties, maar laten zich ook makkelijk wegnemen als onderdeel van het 2-vaks systeem.
  - ✓ Diverse soorten etikethouders en labels zijn verkrijgbaar.
- ▶ [Zie ook aparte brochure 'Labeling'](#)



## Ruimtebesparend

- ✓ Volledige benutting van de gehele diepte van de module, omdat deze, ook met stopfunctie, maximaal uitgeschoven kan worden. Hierdoor kunnen de producten eenvoudig uit het achterste compartiment gepakt worden.
- ✓ De modules kunnen in elkaar gestapeld worden, wanneer deze tijdelijk niet gebruikt worden.

## De standaard in modulaire opslagsystemen

- ✓ Compatibel met ISO-norm 3394.
- ✓ Afmetingen 600 x 400 mm en 300 x 400 mm.
- ✓ Verkrijgbaar in off-white ABS kunststof en transparant PC kunststof.

## Flexibiliteit

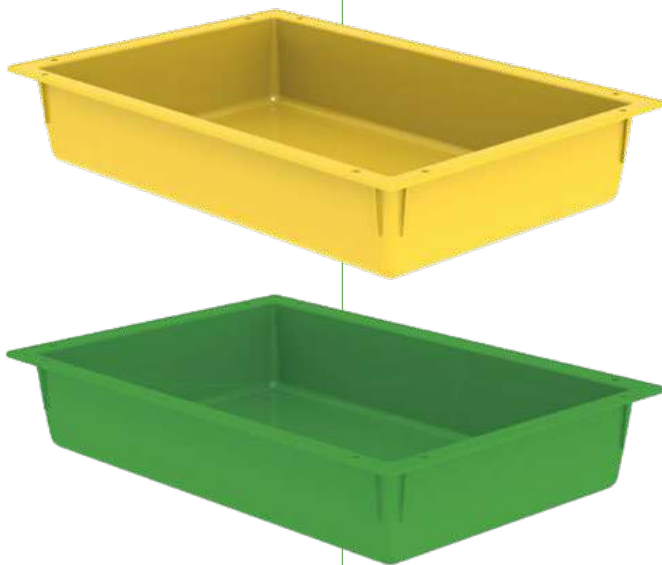
- ✓ Eindeloze indelingsmogelijkheden van de modules d.m.v. de separaties. Daarnaast kunnen de vakken nog verder onderverdeeld worden met gebruikmaking van de deelbaarheid van de verdelers en onze T-stukjes.
- ✓ Om de separaties extra te borgen, bijvoorbeeld bij zware onderdelen, kunnen de U-klemmetjes toegepast worden.

# Thermisch reinigbare modules

## Thermisch reinigbare modules

- ✓ Thermisch machinaal reinigbaar.
- ✓ PP+ modules zijn verkrijgbaar in een aantal standaard modules in 300x400 mm en 600x400 mm.
- ✓ En twee revolutionaire, aan de binnenzijde volledige gladde, bakken met afgeronde hoeken in 600 x 400 mm.

Deze reinigbare modules zijn ideaal voor flexibele scopen-opslag en -transport. Door de afgeronde hoeken in de bodem kan er geen vocht ophopen na een reinigingsproces en is de module makkelijk handmatig te reinigen met bijvoorbeeld een doek.



## Extra hygiënisch

- ✓ De groen gekleurde module is gemaakt van PP+ kunststof met een anti-bacterieel ingrediënt dat in de gehele bak is verwerkt. Hierdoor is er geen anti-bacteriële coating nodig. Door dit ingrediënt blijft de module zelfs bij beschadigingen anti-bacterieel. Er is ook een deksel verkrijgbaar in hetzelfde materiaal en dezelfde kleur.

## Meer informatie

### In de praktijk getest bij UMCU

- ✓ Intensieve testen die gebruik van 2 jaar simuleren.
- ✓ Bakken zijn gereinigd in een desinfectiespoelprogramma waarbij ontspanningsmiddel is toegevoegd. Aan het einde van de cyclus is voor het drogingsproces oververhitte stoom gebruikt.

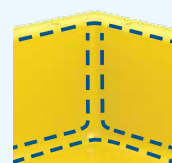
### Laboratorium onderzoek

- In een extern laboratorium zijn de materiaaleigenschappen onderzocht van de geteste PP+ bakken t.o.v. nieuwe ongebruikte PP+ bakken. De onderzoekresultaten zijn als volgt:
- ✓ Stijging flexibiliteit 5%.
  - ✓ Stijging weerstand tegen beschadiging door mechanische impact 10%.

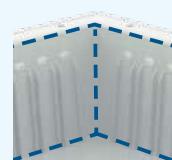
### Bijzonderheden

- ✓ Thermisch reinigbaar.
- ✓ Temperatuurbestendigheid:  
*Max 85°C continue en max 95°C kortstondig.*
- ✓ Ook met afgeronde hoeken beschikbaar.
- ✓ Anti-bacteriële variant voor extra hygiëne.
- ✓ Herkenbare gele en groene signaalkleuren om onderscheid te kunnen maken tussen de verschillende deelprocessen in de keten.

### Schematische weergave van de afgeronde modulevorm t.o.v. de standaard modulevorm



Elke hoek in de bodem en zijkanten van de modules met afgeronde hoeken hebben een radius van 12 mm.



Elke hoek in de bodem en zijkanten van de standaard modules hebben een radius van 2 mm.



# Assortiment overzicht modules

Reinigingsprocessen van licht naar sterk belastbaar.

300x400mm

		Schappen		Kunststof modules
		Handmatig reinigen	Handmatig reinigen	Tot 70°C continue, kortstondig 90°C machine & handmatig reinigen
		Gemelamineerde modules	Volkern modules	ABS, off-white. Polypropeen, lichtgrijs.
Modulaire maat 300 x 400 mm in standaard hoogtes	300x400x10 niet separeerbaar			<b>11134010</b>
	300x400x50 separeerbaar			<b>11134051</b> bak
	300x400x100 separeerbaar			<b>11134101</b> bak <b>10134101</b> mand
	300x400x200 separeerbaar			<b>11134201</b> bak
Modulaire maat 300 x 400 mm met afwijkende hoogtes	300x400x6		<b>1343401</b>	
	300x400x12	<b>1353401</b>		

600x400mm

Modulaire maat 600 x 400 mm in standaard hoogtes	600x400x10 niet separeerbaar			<b>11164010</b>
	600x400x50 separeerbaar			<b>11164051</b> bak
	600x400x100 niet separeerbaar			<b>11164100</b> bak <i>Afgeronde hoeken</i>
	600x400x100 separeerbaar			<b>11164101</b> bak <b>10164101</b> mand
	600x400x200 separeerbaar			<b>11164201</b> bak <b>10164201</b> mand
Modulaire maat 600 x 400 mm met afwijkende lengtes en/of hoogtes	600x400x6		<b>1346401</b>	
	600x400x8			
	600x400x12	<b>1356401</b>		
	600x400x35			
Modulaire maat 600 mm met afwijkende lengtes en/of hoogtes	600x600x6		<b>1346601</b>	
	600x600x12	<b>1356601</b>		
	600x800x100			<b>11168100</b> bak, polypropeen
	600x800x200			<b>11168200</b> bak, polypropeen
		Pagina 16	Pagina 16	Pagina 8 t/m 11, 14

x800mm x600mm

Kunststof modules			RVS modules	Reinigingsprocessen van licht naar sterk belastbaar.
Tot 70°C continue, kortstondig 90°C machine & handmatig reinigen	Thermisch desinfecteerbaar tot 85°C continue, kortstondig 95°C	Thermisch desinfecteerbaar en anti-bacterieel	Thermisch desinfecteerbaar en anti-bacterieel	
Polycarbonaat, transparant	PP+	PP+ AB	RVS	
	<b>11434010</b>			300x400x10 niet separeerbaar
<b>11234051</b> bak				300x400x50 separeerbaar
<b>11234101</b> bak <b>10234101</b> mand	<b>11434101</b> bak			300x400x100 separeerbaar
	<b>11434201</b> bak			300x400x200 separeerbaar
				300x400x6
				300x400x12

300x400mm

<b>11264010</b> deksel	<b>11464010</b>	<b>11864010ABG</b>		600x400x10 niet separeerbaar
<b>11264051</b> bak				600x400x50 separeerbaar
	<b>11464100</b> bak Afgeronde hoeken	<b>11864100ABG</b> bak Afgeronde hoeken	<b>10364101</b> mand <b>10364102</b> mand <b>10364103</b> mand	600x400x100 niet separeerbaar
	<b>Ideaal voor:</b> Flexibele endoscopen-transport en opslag			
<b>11264101</b> bak <b>10264101</b> mand				600x400x100 separeerbaar
<b>11264201</b> bak <b>10264201</b> mand	<b>11464201</b> bak	<b>11864201ABG</b> bak		600x400x200 separeerbaar
				600x400x6
			<b>1336401</b>	600x400x8
				600x400x12
			<b>1336405*</b>	600x400x35
				600x600x6
				600x600x12
				600x800x100
				600x800x200
Pagina 8 t/m 11	Pagina 12,13	Pagina 13	Pagina 19	

600x400mm

x600mm  
x800mm

\*Dit artikel is een verchroomd draadschap. Het is niet geschikt voor reinigen in een autoclaaf.

# Separaties i.c.m. met modules *overzicht*

300x400mm

	<i>Off-white ABS kunststof separaties</i>	Enkelvoudige kruislingse separatiemogelijkheid ABS kunststof, off-white	Meervoudige separatiemogelijkheid ABS kunststof, off-white
50 mm hoog	<p><b>Art. nr. 1213005</b> 300 x 50 mm</p>  <p><b>Art. nr. 1214005</b> 400 x 50 mm</p>		 <p><b>Art. nr. 11134051</b></p>
100 mm hoog	<p><b>Art. nr. 1213010</b> 300 x 100 mm</p>  <p><b>Art. nr. 1214010</b> 400 x 100 mm</p>	 <p><b>Art. nr. 11134101</b></p>	 <p><b>Art. nr. 10134101</b></p>
200 mm hoog	<p><b>Art. nr. 1213010</b> 300 x 100 mm</p>  <p><b>Art. nr. 1214020</b> 400 x 200 mm</p>	 <p><b>Art. nr. 11134201</b></p>	

600x400mm

50 mm hoog	<p><b>Art. nr. 1216005</b> 600 x 50 mm</p>  <p><b>Art. nr. 1214005</b> 400 x 50 mm</p>		 <p><b>Art. nr. 11164051</b></p>
100 mm hoog	<p><b>Art. nr. 1216010</b> 600 x 100 mm</p>  <p><b>Art. nr. 1214010</b> 400 x 100 mm</p>		 <p><b>Art. nr. 11164101</b></p>  <p><b>Art. nr. 10164101</b></p>
200 mm hoog	<p><b>Art. nr. 1216020</b> 600 x 200 mm</p>  <p><b>Art. nr. 1214020</b> 400 x 200 mm</p>	 <p><b>Art. nr. 11164201</b></p>	 <p><b>Art. nr. 10164201</b></p>

De off-white en transparante separaties kunnen door elkaar gebruikt worden. Zij passen in alle overeenkomstige modules zoals op deze pagina's afgebeeld. Lees meer over de separaties op pagina's 15 & 16.

300x400mm

Enkelvoudige kruislingse separatiemogelijkheid PC kunststof, transparant PP+, geel en groen	Meervoudige separatiemogelijkheid PC kunststof, transparant	Transparante ABS & PC kunststof separaties									
	 <b>Art. nr. 11234051</b>	<b>Art. nr. 1223005</b> 300 x 50 mm  <b>Art. nr. 1224005</b> 400 x 50 mm 	 <b>Art. nr. 11234101</b>  <b>Art. nr. 11434101*</b>	 <b>Art. nr. 10234101</b>	<b>Art. nr. 1223010</b> 300 x 100 mm   <b>Art. nr. 1224010</b> 400 x 100 mm	 <b>Art. nr. 11234201</b>  <b>Art. nr. 11434201*</b>		<b>Art. nr. 1223010</b> 300 x 100 mm   <b>Art. nr. 1224020</b> 400 x 200 mm			

600x400mm

	 <b>Art. nr. 11264051</b>	<b>Art. nr. 1226005</b> 600 x 50 mm   <b>Art. nr. 1224005</b> 400 x 50 mm		 <b>Art. nr. 11264101</b>  <b>Art. nr. 10264101</b>	<b>Art. nr. 1226010</b> 600 x 100 mm   <b>Art. nr. 1224010</b> 400 x 100 mm	 <b>Art. nr. 11264201</b>  <b>Art. nr. 11464201*</b>  <b>Art. nr. 11864201ABG*</b>	 <b>Art. nr. 10264201</b>	<b>Art. nr. 1226020</b> 600 x 200 mm   <b>Art. nr. 1224020</b> 400 x 200 mm			
--	--	--	--	--	--	--	--	--	--	--	--

\*De separaties zijn niet van hetzelfde materiaal als de PP+ modules, dus kunnen niet op dezelfde wijze worden gereinigd!

# Modules 300 x 400 mm

## Meer informatie

Off-white en  
transparante modules

### Materiaal en kleur

De off-white manden, modules en  
separaties zijn gemaakt van ABS  
kunststof.

De transparante manden, modules  
en separaties zijn gemaakt van  
Polycarbonaat.

### Reiniging

Met hand of machine kunnen  
de modules gereinigd worden met  
neutrale reinigingsmiddelen.

### Temperatuurbestendigheid

Max 70°C continue  
Max 90°C kortstondig

### Belastbaarheid

40 kg

### Wereldwijde standaard

ISO 3394

### Meest gebruikte off-white accessoires 300 x 400 modules:

**1213005** - korte separatie,  
300 x 50 mm ABS, off-white  
**1214005** - lange separatie,  
400 x 50 mm ABS, off-white

**1213010** - korte separatie,  
300 x 100 mm ABS, off-white  
**1214010** - lange separatie,  
400 x 100 mm ABS, off-white

**1410000** - stopje, ABS, rood

### Meest gebruikte transparante accessoires 300 x 400 modules:

**1223005** - korte separatie,  
300 x 50 mm ABS, transparant  
**1224005** - lange separatie,  
400 x 50 mm ABS, transparant

**1223010** - korte separatie,  
300 x 100 mm PC, transparant  
**1224010** - lange separatie,  
400 x 100 mm PC, transparant

**1410000** - stopje, ABS, rood

**Art. nr. 11134010**  
Module 10 mm hoog,  
wordt ook toegepast als deksel

300 x 400 x 10 mm (b x l x h)

ABS kunststof, off-white



**Art. nr. 11134051**  
Module 50 mm hoog,  
geschikt voor separaties

300 x 400 x 50 mm (b x l x h)

ABS kunststof, off-white



**Art. nr. 11234051**  
Module 50 mm hoog,  
geschikt voor separaties

300 x 400 x 50 mm (b x l x h)

Polycarbonaat, transparant



**Art. nr. 11134101**  
Module 100 mm hoog,  
geschikt voor enkele kruislingse separatie

300 x 400 x 100 mm (b x l x h)

ABS kunststof, off-white



**Art. nr. 11234101**  
Module 100 mm hoog,  
geschikt voor enkele kruislingse separatie

300 x 400 x 100 mm (b x l x h)

Polycarbonaat, transparant







**Art. nr. 10134101**  
Mand 100 mm hoog,  
geschikt voor separaties

300 x 400 x 100 mm (bxlxh)  
ABS kunststof, off-white



**Art. nr. 10234101**  
Mand 100 mm hoog,  
geschikt voor separaties

300 x 400 x 100 mm (bxlxh)  
Polycarbonaat, transparant



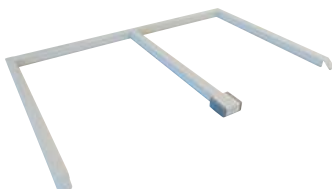
**Art. nr. 11134201**  
Module 200 mm hoog,  
geschikt voor enkele kruislingse separatie

300 x 400 x 200 mm (bxlxh)  
ABS kunststof, off-white



**Art. nr. 11234201**  
Module 200 mm hoog,  
geschikt voor enkele kruislingse separatie

300 x 400 x 200 mm (bxlxh)  
Polycarbonaat, transparant



**Art. nr. 414011698**  
600 x 400 mm modulehouder voor  
twee 300 x 400 mm modules

Off-white geëpoxeerd staal  
Toepasbaar in al onze 600 mm brede  
kasten, stellingen en wagens met  
draagwanden of geleiders.

## Meer informatie

Modulehouder voor half  
(1/2) modulaire modules

### Materiaal en kleur

Geëpoxeerd staal met een coating  
in de kleur off-white.

### Reiniging

Met hand kan de modulehouder  
gereinigd worden met neutrale  
reinigingsmiddelen.

### Wereldwijde standaard

ISO 3394

### Pasvorm van de houder

De modulehouder heeft een perfect  
passend ontwerp voor gebruik in  
onze geleiders en draagwanden.

De houder klemt zich vast in de  
geleiders. De 300 x 400 mm mo-  
dules kunnen gemakkelijk in- en  
uitgeschoven worden zonder dat  
het frame zich verplaatst.



# Modules 600 x 400 mm

## Meer informatie

Off-white en  
transparante modules

### Materiaal

De off-white manden en modules zijn gemaakt van ABS kunststof. De transparante modules en manden zijn gemaakt van Polycarbonaat.

### Kleur

Off-white of transparant voor de modules en bijbehorende separaties.

### Reiniging

Met hand of machine kunnen de modules gereinigd worden met neutrale reinigingsmiddelen.

### Temperatuur bestendigheid

Max 70°C continue  
Max 90°C kortstondig

### Belastbaarheid

40 kg

### Wereldwijde standaard

ISO 3394

### Meest gebruikte accessoires:

1410002, **T-stuk**

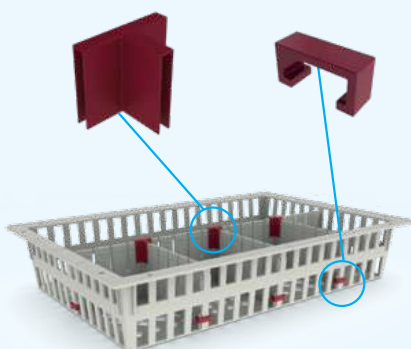
indien de separatie op de gewenste maat is doorgebroken.

ABS kunststof, rood

1410003, **U-klem**

waarmee de separaties vastgezet kunnen worden in manden.

Polypropeen, rood



### Art. nr. 11164010

Module 10 mm hoog,  
wordt ook toegepast als deksel

600 x 400 x 10 mm (b x l x h)

ABS kunststof, off-white



### Art. nr. 11264010

Module 10 mm hoog,  
wordt ook toegepast als deksel

600 x 400 x 10 mm (b x l x h)

Polycarbonaat, transparant



### Art. nr. 11164051

Module 50 mm hoog,  
geschikt voor separaties

600 x 400 x 50 mm (b x l x h)

ABS kunststof, off-white



### Art. nr. 11264051

Module 50 mm hoog,  
geschikt voor separaties

600 x 400 x 50 mm (b x l x h)

Polycarbonaat, transparant



### Art. nr. 11164101

Module 100 mm hoog,  
geschikt voor separaties

600 x 400 x 100 mm (b x l x h)

ABS kunststof, off-white



### Art. nr. 11164100

Module 100 mm hoog,  
niet geschikt voor separaties

600 x 400 x 100 mm (b x l x h)

ABS kunststof, off-white

Binnenzijde van de bak is volledig glad mede door de afgeronde hoeken.

Schematische weergave van de afgeronde hoeken





**Art. nr. 11264101**  
Module 100 mm hoog,  
geschikt voor separaties

600 x 400 x 100 mm (b x l x h)  
Polycarbonaat, transparant



**Art. nr. 10164101**  
Mand 100 mm hoog,  
geschikt voor separaties

600 x 400 x 100 mm (b x l x h)  
ABS kunststof, off-white



**Art. nr. 10264101**  
Mand 100 mm hoog,  
geschikt voor separaties

600 x 400 x 100 mm (b x l x h)  
Polycarbonaat, transparant



**Art. nr. 11164201**  
Module 200 mm hoog, geschikt  
voor enkele kruislingse separatie

600 x 400 x 200 mm (b x l x h)  
ABS kunststof, off-white



**Art. nr. 11264201**  
Module 200 mm hoog, geschikt  
voor enkele kruislingse separatie

600 x 400 x 200 mm (b x l x h)  
Polycarbonaat, transparant



**Art. nr. 10164201**  
Mand 200 mm hoog,  
geschikt voor separaties

600 x 400 x 200 mm (b x l x h)  
ABS kunststof, off-white



**Art. nr. 10264201**  
Mand 200 mm hoog,  
geschikt voor separaties

600 x 400 x 200 mm (b x l x h)  
Polycarbonaat, transparant

## Meer informatie

Off-white en  
transparante modules

### Meest gebruikte *off-white* accessoires 600 x 400 modules:

**1214005** - korte separatie,  
400 x 50 mm ABS, off-white  
**1216005** - lange separatie,  
600 x 50 mm ABS, off-white

**1214010** - korte separatie,  
400 x 100 mm ABS, off-white  
**1216010** - lange separatie,  
600 x 100 mm ABS, off-white

**1214020** - korte separatie,  
400 x 200 mm ABS, off-white  
**1216020** - lange separatie,  
600 x 200 mm ABS, off-white

**1410000** - stopje, ABS, rood

### Meest gebruikte *transparante* accessoires 600 x 400 modules:

**1224005** - korte separatie,  
400 x 50 mm ABS, transparant  
**1226005** - lange separatie,  
600 x 50 mm ABS, transparant

**1224010** - korte separatie,  
400 x 100 mm PC, transparant  
**1226010** - lange separatie,  
600 x 100 mm PC, transparant

**1224020** - korte separatie,  
400 x 200 mm PC, transparant  
**1226020** - lange separatie,  
600 x 200 mm PC, transparant

**1410000** - stopje, ABS, rood

# Thermisch reinigbare modules

## Meer informatie

### Gele modules

#### Materiaal

De gele modules zijn gemaakt van door ons aangepaste Polypropeen kunststof.

#### Kleur

Voor de reinigbare modules is geel gekozen als signaalkleur voor gebruik in een medisch logistieke keten.

#### Reiniging

Met hand of machine kunnen de modules gereinigd worden met neutrale reinigingsmiddelen. Of thermisch machinaal gedesinfecteerd tijdens een desinfectiespoelprogramma.

#### Temperatuurbestendigheid

Max 85°C continue  
Max 95°C kortstondig

#### Belastbaarheid

40 kg

#### Wereldwijde standaard

ISO 3394

### Aantal eigenschappen van de thermisch machinaal reinigbare modules.

- ✓ PP+ modules zijn verkrijgbaar in een aantal standaard modules in 300x400 mm en 600x400 mm.
- ✓ En twee revolutionaire, aan de binnenzijde volledige gladde, bakken met afgeronde hoeken in 600 x 400 mm. Deze reinigbare modules zijn ideaal voor flexibele scopenopslag en -transport. Door de afgeronde hoeken in de bodem kan er geen vocht ophopen na een reinigingsproces en is de module makkelijk handmatig te reinigen met bijvoorbeeld een doek.
- ✓ Onze off-white en transparante separaties passen in de separeerbare PP+ modules.

#### Art. nr. 11434010

Module 10 mm hoog, wordt ook toegepast als deksel

300 x 400 x 10 mm (b x l x h)

PP+ kunststof, geel



#### Art. nr. 11434101

Module 100 mm hoog, geschikt voor enkele kruislingse separatie

300 x 400 x 100 mm (b x l x h)

PP+ kunststof, geel



#### Art. nr. 11434201

Module 200 mm hoog, geschikt voor enkele kruislingse separatie

300 x 400 x 200 mm (b x l x h)

PP+ kunststof, geel



#### Art. nr. 11464010

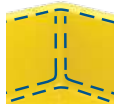
Module 10 mm hoog, wordt ook toegepast als deksel

600 x 400 x 10 mm (b x l x h)

PP+ kunststof, geel



Schematische weergave van de afgeronde hoeken



**Art. nr. 11464100**  
Module 100 mm hoog,  
niet geschikt voor separaties

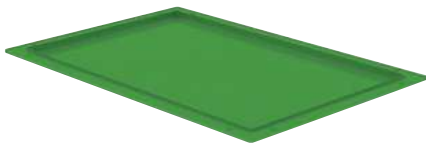
600 x 400 x 100 mm (b x l x h)  
PP+ kunststof, geel

Binnenzijde van de bak is volledig glad mede door de afgeronde hoeken. Ideaal voor flexibele scopenopslag en -transport.



**Art. nr. 11464201**  
Module 200 mm hoog, geschikt voor enkele kruislingse separatie

600 x 400 x 200 mm (b x l x h)  
PP+ kunststof, geel



**Art. nr. 11864010ABG**  
Module 10 mm hoog,  
wordt ook toegepast als deksel

600 x 400 x 10 mm (b x l x h)  
PP+ kunststof met extra anti-bacterieel ingrediënt, groen

Schematische weergave van de afgeronde hoeken



**Art. nr. 11864100ABG**  
Module 100 mm hoog,  
niet geschikt voor separaties

600 x 400 x 100 mm (b x l x h)  
PP+ kunststof met extra anti-bacterieel ingrediënt, groen

Binnenzijde van de bak is volledig glad mede door de afgeronde hoeken.



**Art. nr. 11864201ABG**  
Module 200 mm hoog, geschikt voor enkele kruislingse separatie

600 x 400 x 200 mm (b x l x h)  
PP+ kunststof met extra anti-bacterieel ingrediënt, groen

## Meer informatie

Groene modules

### Materiaal

De groene modules zijn gemaakt van door ons aangepaste Polypropreen kunststof met extra anti-bacterieel ingrediënt.

### Kleur

Voor de anti-bacteriële reinigbare modules is groen gekozen als signaalkleur voor gebruik in een medisch logistieke keten.

### Reiniging

Met hand of machine kunnen de modules gereinigd worden met neutrale reinigingsmiddelen. Of thermisch machinaal gedesinfecteerd tijdens een desinfectiespoelprogramma.

### Temperatuurbestendigheid

Max 85°C continue  
Max 95°C kortstondig

### Belastbaarheid

40 kg

### Wereldwijde standaard

ISO 3394



# Modules 600 x 800 mm

## Meer informatie

600 x 800 mm  
modules

### Materiaal

De modules zijn gemaakt van polypropeen kunststof.

### Kleur

Het kunststof benadert de RAL kleur 7035, lichtgrijs.

### Reiniging

Met hand of machine kunnen de modules gereinigd worden met neutrale reinigingsmiddelen.

### Temperatuur bestendigheid

Max 85°C continue  
Max 95°C kortstondig

### Belastbaarheid

30 kg

### Wereldwijde standaard

ISO 3394

### Opslag en transport

De bakken kunnen zowel voor opslag als transport gebruikt worden in combinatie met onze speciale gesloten transportkarren met telescopische geleiders. Deze karren zijn speciaal ontwikkeld voor deze meervoudig modulaire maat (600 x 800 mm). Uiteraard passen er ook twee 600 x 400 mm modules in de geleiders.

### Beschikbaarheid

Deze speciale modules hebben een afwijkende levertijd. Laat u informeren.



### Art. nr. 11468100

Bak 100 mm diep, niet separeerbaar

600 x 800 x 100 mm (bxlxh)  
PP kunststof, lichtgrijs  
Gewicht 2,2 kilo

### Art. nr. 11468200

Bak 200 mm diep, niet separeerbaar

600 x 800 x 200 mm (bxlxh)  
PP kunststof, lichtgrijs  
Gewicht 3,1 kilo

Deze meervoudig modulaire bakken zijn geschikt voor alle materialen die groter zijn dan 550 mm in de lengte, de inwendige maat van de reguliere 600 x 400 modules, zoals opslag voor onderdelen van bijvoorbeeld een Da Vinci operatie-robot. Deze maat bakken zijn ook geschikt voor schoon linnengoed, spalk materiaal en overige (on)steriele producten.

De vacuümvoorgevormde bakken zijn van een lichtgewicht polypropeen kunststof. Maximale laadcapaciteit is 30 kg per bak.

De bakken zijn succesvol toegepast in een Nederlands ziekenhuis, die speciaal daarvoor ook 100 bijbehorende transportkarren in gebruik hebben genomen.

# Separaties



**Art. nr. 1213005**

Korte separatie voor 50 mm diepe module

300 x 50 mm

ABS kunststof, off-white



**Art. nr. 1223005**

Korte separatie voor 50 mm diepe module

300 x 50 mm

ABS kunststof, transparant

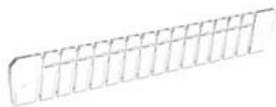


**Art. nr. 1214005**

Korte separatie voor 50 mm diepe module

400 x 50 mm

ABS kunststof, off-white



**Art. nr. 1224005**

Lange separatie voor 50 mm diepe module

400 x 50 mm

ABS kunststof, transparant



**Art. nr. 1216005**

Lange separatie voor 50 mm diepe module

600 x 50 mm

ABS kunststof, off-white



**Art. nr. 1226005**

Lange separatie voor 50 mm diepe module

600 x 50 mm

ABS kunststof, transparant



**Art. nr. 1213010**

Korte separatie voor 100 mm diepe module

300 x 100 mm

ABS kunststof, off-white



**Art. nr. 1223010**

Korte separatie voor 100 mm diepe module

300 x 100 mm

PC kunststof, transparant



**Art. nr. 1214010**

Korte separatie voor 100 mm diepe module

400 x 100 mm

ABS kunststof, off-white



**Art. nr. 1224010**

Korte separatie voor 100 mm diepe module

400 x 100 mm

PC kunststof, transparant



# Separaties en accessoires

Stopfunctie op de mand in combinatie met onze horizontale + diagonale draagwand met art. nrs. **411040030** en **411060030**

Hier getoond met de module in de diagonale stand

## Art. nr. 1216010

Lange separatie voor 100 mm diepe module

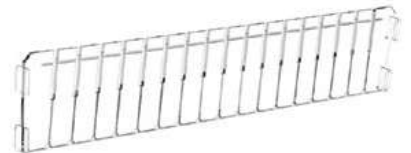
600 x 100 mm  
ABS kunststof, off-white



## Art. nr. 1226010

Lange separatie voor 100 mm diepe module

600 x 100 mm  
PC kunststof, transparant



### Meest gebruikte accessoires:

**1410002** - T-stuk indien de separatie op de gewenste maat is doorgebroken.

Polypropeen, rood

**1410003** - U-klem waarmee de separaties vastgezet kunnen worden in modules.

ABS kunststof, rood

## Art. nr. 1214020

Korte separatie voor 200 mm diepe module

400 x 200 mm  
ABS kunststof, off-white



## Art. nr. 1224020

Korte separatie voor 200 mm diepe module

400 x 200 mm  
PC kunststof, transparant



### Meest gebruikte accessoires:

**1410002** - T-stuk indien de separatie op de gewenste maat is doorgebroken.

Polypropeen, rood

**1410003** - U-klem waarmee de separaties vastgezet kunnen worden in manden.

ABS kunststof, rood

## Art. nr. 1216020

Lange separatie voor 200 mm diepe module

600 x 200 mm  
ABS kunststof, off-white



## Art. nr. 1226020

Korte separatie voor 200 mm diepe module

600 x 200 mm  
PC kunststof, transparant



### Meest gebruikte accessoires:

**1410002** - T-stuk indien de separatie op de gewenste maat is doorgebroken.

Polypropeen, rood

**1410003** - U-klem waarmee de separaties vastgezet kunnen worden in manden.

ABS kunststof, rood



**Art. nr. 1410002**

T-stuk, indien de separatie op de gewenste maat is doorgebroken

Polypropeen, rood

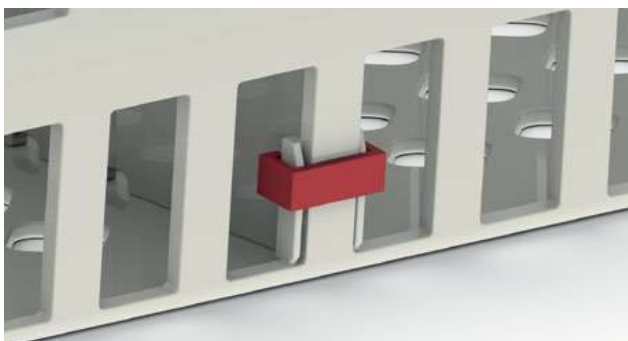


**Stopfunctie op de mand in combinatie met onze horizontale + kiepstand draagwand met art. nrs. 411037037 en 411057037**

**Art. nr. 1410003**

U-klem, waarmee de separaties vastgezet kunnen worden in manden

ABS kunststof, rood

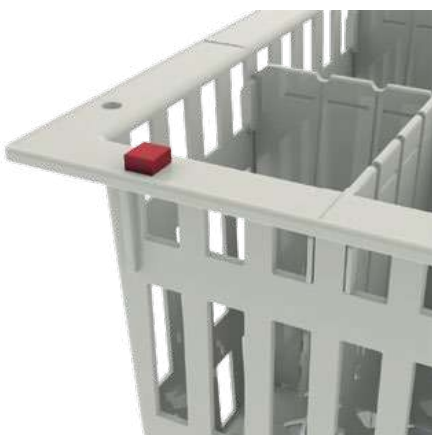


**Art. nr. 1410000**

Stopje

ABS kunststof, rood

Het stopje dat uit 2 delen bestaat kan eenvoudig zonder gereedschap in de daarvoor bestemde gaten in de rand van de module geklikt worden. Voor het functioneren van de modulestopfunctie zijn per module 2 stopjes nodig. Afhankelijk of de module in de breedte of lengte wordt toegepast moeten de gaten in de draagrand van de module gekozen worden.



**Hier getoond met de module in de horizontale stand**

# Overige modules



## Volkern schappen

Verkrijgbaar in 1/2 modulair, 1/1 modulair en meervoudig modulair.

### Eigenschappen:

- ✓ 6 mm dik.
- ✓ Grote impact en slijtage bestendigheid.
- ✓ Voor maximale belasting zie onderstaande tabel.
- ✓ Bestand tegen vocht en water.
- ✓ In alle formaten verkrijgbaar, tegen meerprijs en afwijkende levertijden.



Volkern schappen artikelnummeroverzicht		Max. belasting
300 x 400 x 6 mm (b x l x h)	<b>1343401</b>	50 kg
600 x 400 x 6 mm (b x l x h)	<b>1346401</b>	80 kg
600 x 600 x 6 mm (b x l x h)	<b>1346601</b>	80 kg

## Gemelamineerde schappen

Verkrijgbaar in 1/2 modulair, 1/1 modulair en meervoudig modulair.

### Eigenschappen:

- ✓ 12 mm dik.
- ✓ Voor maximale belasting zie onderstaande tabel.
- ✓ Alleen in droge omgeving toepassen.
- ✓ In alle formaten verkrijgbaar, tegen meerprijs en afwijkende levertijden.

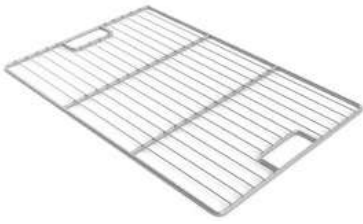


Gemelamineerde schappen artikelnummeroverzicht		Max. belasting
300 x 400 x 12 mm (b x l x h)	<b>1353401</b>	30 kg
600 x 400 x 12 mm (b x l x h)	<b>1356401</b>	40 kg
600 x 600 x 12 mm (b x l x h)	<b>1356601</b>	40 kg

### Veel gebruikte toepassing schappen:

- ✓ Als legborden voor materiaal dat niet in modules hoeft te worden opgeborgen.
- ✓ Als schap waarop bijvoorbeeld medicijnkluisen kunnen worden vastgemaakt.
- ✓ Om katheter ophangsystemen aan te bevestigen. Zie pagina's 20 en 21.





**Art. nr. 1336401**

Electrolytisch gepolijst RVS sterilisatie rooster

600 x 400 x 8 mm (b x l x h)

**Eigenschappen:**

✓ Max. belasting 50 kg



**Art. nr. 1336405**

Verchroomd draadschap t.b.v. instrumentarium containers

600 x 400 x 35 mm (b x l x h)

**Eigenschappen:**

✓ Max. belasting 40 kg

✓ Voor gebruik in autoclaaf moet de RVS versie gebruikt worden.

**Meest gebruikte accessoires:**

*1410000 - stopje, ABS, rood*

*413060102 - set telescopische geleiders t.b.v. kasten, stellingen en wagens. RVS.*



**Art. nr. 10364101**

Electrolytisch gepolijst RVS sterilisatie mand enkeldraads, stapel- en nestbaar

600 x 400 x 100 mm (b x l x h)

**Eigenschappen:**

✓ Max. belasting 50 kg



**Art. nr. 10364102**

Electrolytisch gepolijst RVS sterilisatie mand dubbeldraads, stapel- en nestbaar

600 x 400 x 100 mm (b x l x h)

**Eigenschappen:**

✓ Max. belasting 50 kg



**Art. nr. 10364103**

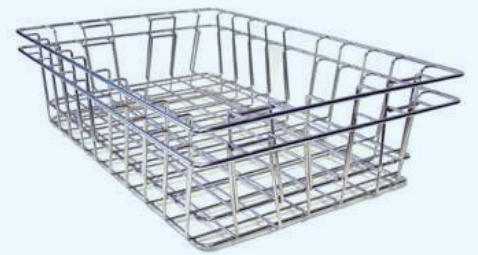
Electrolytisch gepolijst RVS sterilisatie mand met klapbeugel enkeldraads, stapel- en nestbaar

600 x 400 x 100 mm (b x l x h)

**Eigenschappen:**

✓ Max. belasting 50 kg

**Alle sterilisatie-  
manden zijn nest-  
baar en stapelbaar**



# Modules voor katheters

Voor brede, ondiepe opslag (400 mm diep)

## Meer informatie

### Aanschaf katheter ophangstelsysteem

Wanneer u een katheter ophangstelsysteem bestelt, kunt u aangeven hoeveel van deze telescopen u per schap wilt toepassen. Het schap moet separaat besteld worden.

*Afwijkende formaten van schappen voor meervoudig modulaire oplossingen kunnen wij uiteraard ook verzorgen.*

### Aantal haken per artikel voor brede toepassingen (400 mm diep)

Voor het art. nr. 417040201 passen er per schap maximaal 3 telescopen met dan in totaal 18 vaste haken.



Voor het art. nr. 41.700.060.114 passen er per schap maximaal 3 telescopen met dan in totaal 42 verstelbare haken.



### Reiniging

De modules voor katheters kunnen handmatig gereinigd worden met neutrale reinigingsmiddelen.

#### Art. nr. 417040201

##### Katheter ophangstelsysteem met 6 haken

Telescoopsysteem bevestigd aan een gemelamineerd schap

Bij dit systeem hangen de katheters naar *voren* gericht. Toepasbaar in 400 mm diepe kasten, stellingen en wagens.

*Schap moet separaat besteld worden.*



#### Meest gebruikte accessoire:

**1410011** - Horizontale etikethouder 57 x 40 mm (bxh), Polypropeen kunststof, rood

#### Art. nr. 41.700.060.114

##### Katheterhouder met 14 verstelbare haken

Telescoopsysteem met haken van geëpoxeerd staal bevestigd aan een gemelamineerd schap

Bij dit systeem hangen de katheters naar *de zijkant* gericht. Toepasbaar in 400 mm diepe kasten, stellingen en wagens.

*Schap moet separaat besteld worden.*



#### Meest gebruikte accessoire:

**1410020** - Etikethouder in credit-cardformaat 90x55 mm (bxh) Polypropeen kunststof, rood

#### Art. nr. 410060301

##### Katheterdozenhouder breed

Bedoeld voor de opslag van lange katheters in dozen.

Voorzien van handgreep.

600 x 400 x 622 mm (bxlxh)

Combinatie van ABS kunststof en geëpoxeerd staal



## Voor smalle, diepe opslag (600 mm diep)



### Art. nr. 417060201

#### Katheter ophangstelsysteem met 9 haken

Telescoopsysteem bevestigd aan een gemelamineerd schap

Bij dit systeem hangen de katheters naar voren gericht. Toepasbaar in 600 mm diepe kasten, stellingen en wagens.

*Schap moet separaat besteld worden.*

#### Meest gebruikte accessoire:

1410011 - Horizontale etikethouder  
57 x 40 mm (bxh), Polypropeen kunststof, rood

## Meer informatie

### Aantal haken per artikel voor smalle toepassingen (600 mm diep)

Voor het art. nr. 417060201 passen er per schap maximaal 2 telescopen met dan in totaal 18 vaste haken.



Voor het art. nr. 41.700.040.021 passen er per schap maximaal 2 telescopen met dan in totaal 40 verstelbare haken.



### Art. nr. 41.700.040.021

#### Katheterhouder met 20 verstelbare haken

Telescoopsysteem met haken van geëpoxeerd staal bevestigd aan een gemelamineerd schap

Bij dit systeem hangen de katheters naar de zijkant gericht. Toepasbaar in 600 mm diepe kasten, stellingen en wagens.

*Schap moet separaat besteld worden.*

#### Meest gebruikte accessoire:

1410020 - Etikethouder in credit-cardformaat  
90x55 mm (bxh)  
Polypropeen kunststof, rood



### Art. nr. 410040301

#### Katheterdozenhouder smal

Bedoeld voor de opslag van lange katheters in dozen.

Voorzien van handgreep.

400 x 600 x 622 mm (bxlxh)

Combinatie van ABS kunststof en geëpoxeerd staal



# Modules voor opiaten

Voor brede, ondiepe opslag (400 mm diep)

## Meer informatie

### Opiatenlades

Modules met slot voor de modulaire breedtematen 600 mm en 400 mm.

De indeelbare module schuift in een RVS bovenplaat die, in combinatie met de draagwanden, met schroeven in de kast wordt gemonteerd. Standaard worden de modules met een sleutelslot geleverd.

### Meest gebruikte *off-white* separaties 600 x 400 opiatenlades:

**1214005** - korte separatie, 400 x 50 mm ABS, *off-white*

**1216005** - lange separatie, 600 x 50 mm ABS, *off-white*

**1214010** - korte separatie, 400 x 100 mm ABS, *off-white*

**1216010** - lange separatie, 600 x 100 mm ABS, *off-white*

**1214020** - korte separatie, 400 x 200 mm ABS, *off-white*

**1216020** - lange separatie, 600 x 200 mm ABS, *off-white*

### Overige oplossingen

Ook speciale toepassingen kunnen wij uitvoeren, bijvoorbeeld een half modulaire gif-/opiatenlade.



### Art. nr. 11164052

#### Opiatenlade breed 50 mm hoog

ABS kunststof module met RVS bovenplaat en sleutelslot

600 x 400 x 50 mm (b x l x h)



### Art. nr. 11164102

#### Opiatenlade breed 100 mm hoog

ABS kunststof module met RVS bovenplaat en sleutelslot

600 x 400 x 100 mm (b x l x h)



### Art. nr. 11164202

#### Opiatenlade breed 200 mm hoog

ABS kunststof module met RVS bovenplaat en sleutelslot  
600 x 400 x 200 mm (b x l x h)

In de diepte kan vanwege het slot alleen een 100 mm hoge separatie worden toegepast, *art.nr. 1214010* (400x100 mm).



### Art. nr. 41800002

#### Vervangend sleutelslot voor opiatenlades

Het sleutelslot wordt geleverd met een set van twee sleutels.



## Voor smalle, diepe opslag (600 mm diep)



**Art. nr. 11146052**  
Opiatenlade smal 50 mm hoog

ABS kunststof module met RVS  
bovenplaat en sleutelslot  
400 x 600 x 50 mm (bxlxh)



**Art. nr. 11146102**  
Opiatenlade smal 100 mm hoog

ABS kunststof module met RVS  
bovenplaat en sleutelslot  
400 x 600 x 100 mm (bxlxh)



**Art. nr. 11146202**  
Opiatenlade smal 200 mm hoog

ABS kunststof module met RVS  
bovenplaat en sleutelslot  
400 x 600 x 200 mm (bxlxh)

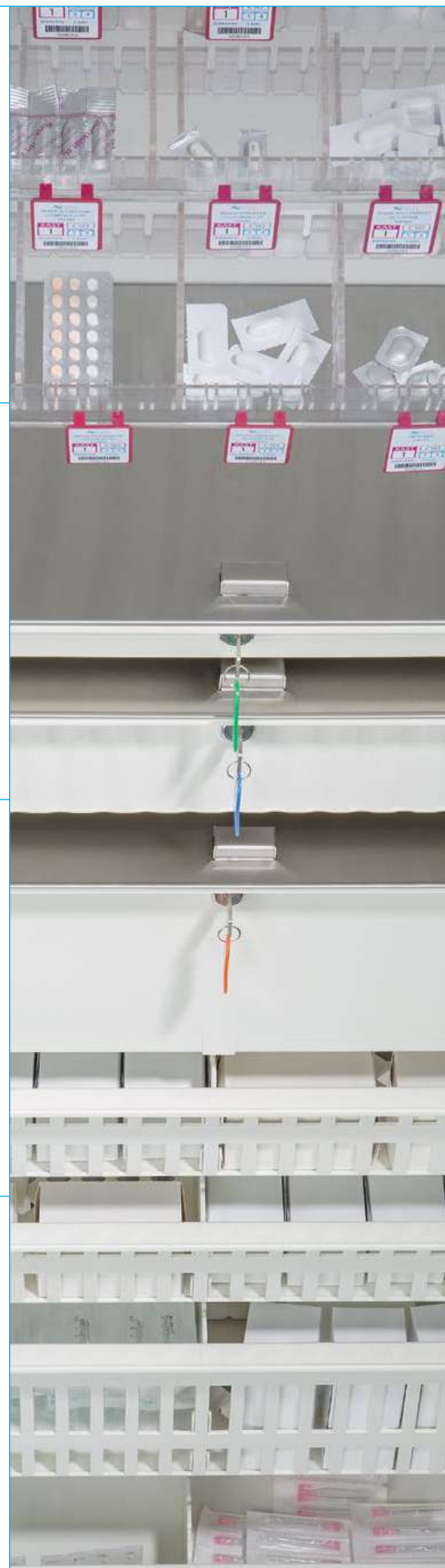
In de diepte kan vanwege het slot alleen  
een 100 mm hoge separatie worden  
toegepast, *art.nr. 1216010* (600x100 mm).



### Overige sluitsystemen

Tallose versluitingsmogelijkheden  
d.m.v. codes, Mifare passen, overige  
RFID paslezers.

Vraag ons om meer informatie.



# Modulaire medicijnschappen

**Medicatieketen  
transportoplossing  
nodig?**

**Wilt u meer informatie  
over medicijncassettes?**

**Neem contact met ons op!  
Bel +31 344 615 300**

## **Art. nr. 415056300**

**Medicijnschap met aluminium strip geschikt voor kunststof verdeelschotten van het merk H+H**

560 x 300 x 12 mm (b x l x h)

Gemelamineerd schap met aluminium strips.

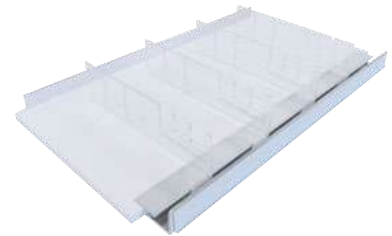
Medicijnschap voor toepassing in modulaire kasten met draagwanden. Het schap is aan de voorzijde voorzien van een aluminium profiel, waarover in de breedte de kunststof verdeelschotten kunnen schuiven.

De achterzijde is voorzien van een aluminium achterlijst om te voorkomen dat verpakkingen naar achter vallen.

Bij het gebruik van dit schap in een kast zonder draagwanden zijn telescopen beschikbaar, **art. nr. 415056301**.



*Medicijnschap art. nr. 415056300 standaard met aluminium strip.*



*Medicijnschap met complete uitbreiding.*

### **Meest gebruikte accessoires**

**410000904** - H+H kunststof verdeelschot

**415056302** - L-profiel t.b.v. indicatiestrip

**1410013** - Etiket/indicatiestrip 30 mm hoog

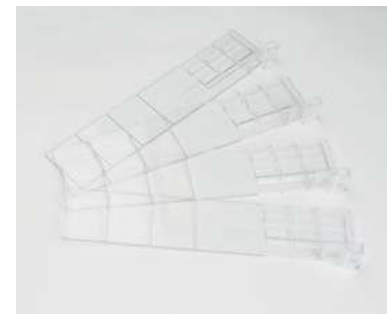
## **Art.nr. 410000904**

**Verdeelschot van het merk H+H**

Transparante kunststof verdeelschotten  
330 x 77 mm (L x H)

Dit verdeelschot van H+H wordt het meest gebruikt i.c.m. het modulaire medicijnschap. Per 30 mm in te korten door eenvoudig af te breken delen.

Andere formaten of types zijn ook verkrijgbaar, informeer naar de mogelijkheden.



## **Art.nr. 415056301**

**Medicijnschap telescopen**

Telescopen van gecoat staal met kunststof wielletjes, 300 mm lang

Bij het gebruik van een modulaair medicijnschap in een kast zonder draagwanden zijn deze telescopen beschikbaar.

In uitgeschoven stand is de gehele telescoop 530 mm lang.





# Modulair werkblad



## Modulair uittrekbaar werkblad

Verkrijgbaar in een brede of smalle variant.

Twee gemelamineerde bladen verbonden door telescopische rails. Het werkblad is voorzien van een kunststof handgreep.

Toepasbaar in kasten of stellingen in de ISO3394 maat.

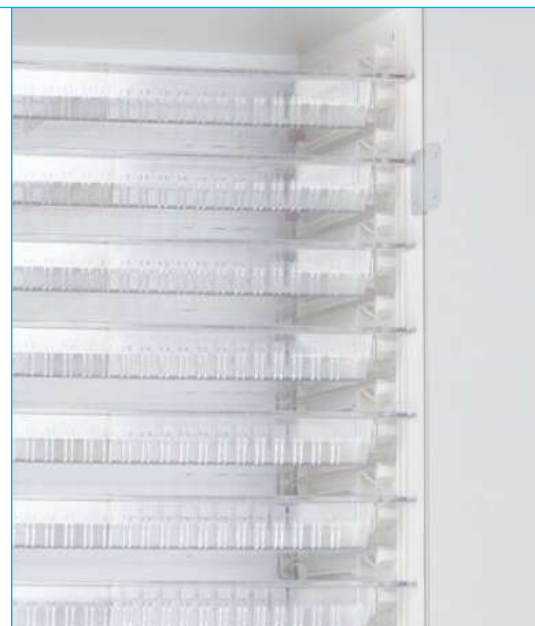
### Artikelnummeroverzicht

400 x 600 mm (BxL) <i>Smalle variant</i>	600 x 400 mm (BxL) <i>Brede variant</i>
<b>410060901</b>	<b>410060900</b>

Modulair uittrekbaar werkblad (brede variant) in de ingeschoven situatie.



Modulair uittrekbaar werkblad (brede variant) in de uitgeschoven situatie.



**Wilt u meer informatie  
over draagwanden en  
telescopen?**

**Neem contact met ons op!  
Bel +31 344 615 300**



# Label handgrepen t.b.v. modules

## Meer informatie

### Label handgrepen

#### Materiaal

De label handgrepen zijn gemaakt van ABS kunststof.

#### Reiniging

Met hand of machine kunnen de grepen gereinigd worden met neutrale reinigingsmiddelen.

#### Temperatuurbestendigheid

Max 70°C continue  
Max 90°C kortstondig

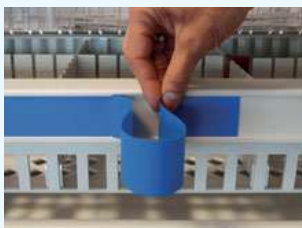
#### Wereldwijde standaard

ISO 3394

#### Labeling

De handgrepen kunnen worden voorzien van een kunststof labelstrip in diverse signaalkleuren.

De labelstrips kunnen zeer eenvoudig met de hand worden ingeschoven.



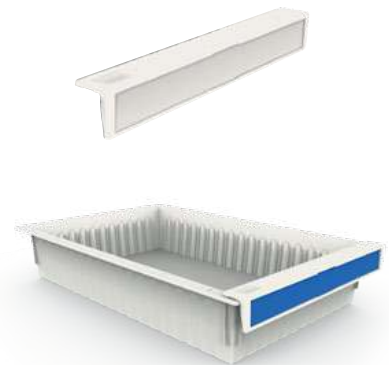
#### Art. nr. 1510040

##### Label handgreep smal

400 x 36 x 46 mm (b x l x h)  
ABS kunststof, off-white

Per handgreep worden 2 montagegedelen bijgeleverd voor een stevige bevestiging aan de module.

In de voorzijde van de handgreep passen de smalle labelstrips.



#### Art.nr. 1510060

##### Label handgreep breed

600 x 36 x 46 mm (b x l x h)  
ABS kunststof, off-white

Per handgreep worden 2 montagegedelen bijgeleverd voor een stevige bevestiging aan de module.

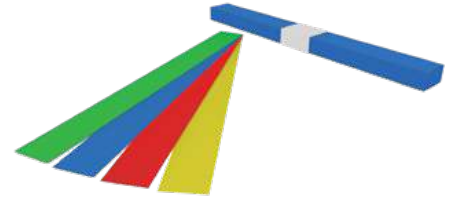
In de voorzijde van de handgreep passen de brede labelstrips.



# Labelstrips t.b.v label handgrepen

## Labelstrips t.b.v. de label handgrepen

Labelstrips zijn in 4 standaard kleuren - blauw, groen, rood en geel - direct leverbaar uit onze voorraad. Door de kleursignalering kunt u in een oogopslag zien welke module(s) u nodig heeft. De labelstrips passen in de voorzijde van de label handgrepen. De andere 16 kleuren zijn ook verkrijgbaar, de levertijd hiervan is langer.



De labelstrips zijn uitstekend te voorzien van individuele etiketten. Dit soort etiketten zijn gemakkelijk aan te maken via All Modul Software Labelmaker. Vraag ons om advies.



## Labelstrips artikelnummeroverzicht

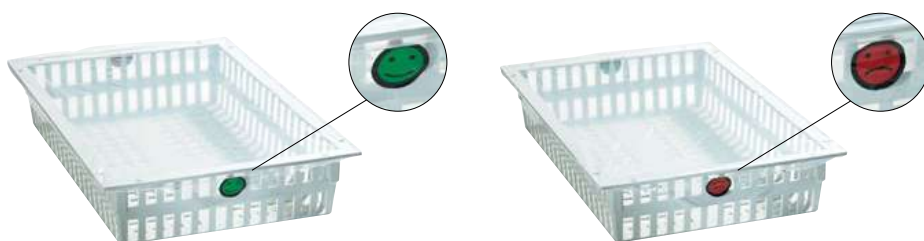
<p><b>Blauw</b></p> <p>Smal <b>1510401</b> Breed <b>1510601</b></p>	<p><b>Groen</b></p> <p>Smal <b>1510402</b> Breed <b>1510602</b></p>	<p><b>Rood</b></p> <p>Smal <b>1510403</b> Breed <b>1510603</b></p>	<p><b>Geel</b></p> <p>Smal <b>1510404</b> Breed <b>1510604</b></p>
<p><b>Oranje</b></p> <p>Smal <b>1510405</b> Breed <b>1510605</b></p>	<p><b>Antraciet</b></p> <p>Smal <b>1510406</b> Breed <b>1510606</b></p>	<p><b>Limoen</b></p> <p>Smal <b>1510407</b> Breed <b>1510607</b></p>	<p><b>Mauve</b></p> <p>Smal <b>1510408</b> Breed <b>1510608</b></p>
<p><b>Roze</b></p> <p>Smal <b>1510409</b> Breed <b>1510609</b></p>	<p><b>Lavendel</b></p> <p>Smal <b>1510410</b> Breed <b>1510610</b></p>	<p><b>Donkerblauw</b></p> <p>Smal <b>1510411</b> Breed <b>1510611</b></p>	<p><b>Turquoise</b></p> <p>Smal <b>1510412</b> Breed <b>1510612</b></p>
<p><b>Goud</b></p> <p>Smal <b>1510413</b> Breed <b>1510613</b></p>	<p><b>Zwart</b></p> <p>Smal <b>1510414</b> Breed <b>1510614</b></p>	<p><b>Ivoor</b></p> <p>Smal <b>1510415</b> Breed <b>1510615</b></p>	<p><b>Wit</b></p> <p>Smal <b>1510416</b> Breed <b>1510616</b></p>
<p><b>Azuur</b></p> <p>Smal <b>1510417</b> Breed <b>1510617</b></p>	<p><b>Perzik</b></p> <p>Smal <b>1510418</b> Breed <b>1510618</b></p>	<p><b>Grijs</b></p> <p>Smal <b>1510419</b> Breed <b>1510619</b></p>	<p><b>Bordeaux</b></p> <p>Smal <b>1510420</b> Breed <b>1510620</b></p>

## Afdekhoezen met vuil/schoon signaalfunctie

Diverse maten, transparant kunststof

Afdekhoezen artikelnummeroverzicht		
400 x 300 mm	<b>24240700</b>	Type 700
600 x 400 mm	<b>24241000</b>	Type 1000

Voor afdekhoezen in andere maten, die bijvoorbeeld i.c.m. scopenbakken worden gebruikt, kunt u contact met ons opnemen.



Elke hoes heeft een groen (*steriel - blij*) gezichtje en een rood (*niet steriel - droevig*) gezichtje.

*Kijk voor alle labeling producten in onze labeling brochure.*



*De modules kunnen perfect gebruikt worden i.c.m. andere modulaire oplossingen. Zoals medische kisten, stellingen en wagens.*

**Meer informatie?**

**Neem contact met ons op!**  
**Bel +31 344 615 300**



## Contactgegevens

Medimpex Care Solutions  
Faradaystraat 14-01  
4004 JZ Tiel

+31 (0) 344-615300  
info@medimpex.nl  
www.medimpex.nl